

# Hälsa-och sjukvård i Region Västerbotten

230131

Brita Winsa

Hälsa-och sjukvårdsdirektör

Bästa  
möjliga  
förutsättningar  
att leva ett liv  
i god hälsa



Jag tar ansvar för  
min hälsa och får det  
stöd jag behöver

**tillsammans**

Vi skapar god  
hälsa, vård och omsorg  
på rätt sätt, på rätt plats  
och i rätt tid

Forskning

Partnerskap

Hållbarhet

Kunskap och kompetens

Ledarskap och medarbetarskap

Arbetsätt och flöden

# Hälsa- och sjukvården under ett år

45 000 vårdtillfällen

30 000 operationer

313 000 läkarbesök specialistvård

204 000 läkarbesök primärvård

388 000 sjukvårdande behandlingar specialistvård

377 000 sjukvårdande behandlingar primärvård

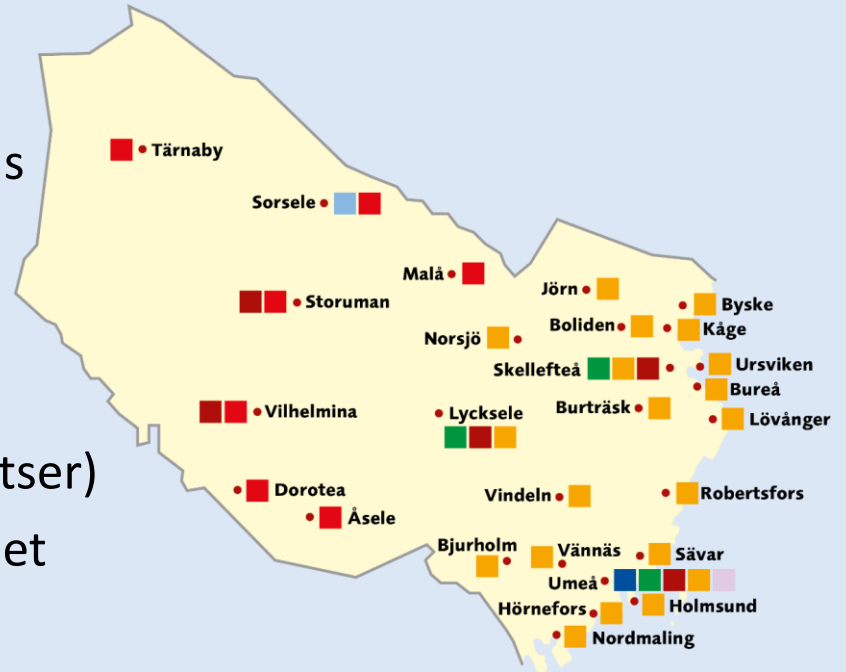
236 000 besök i tandvården

177 000 telefonsamtal till 1177



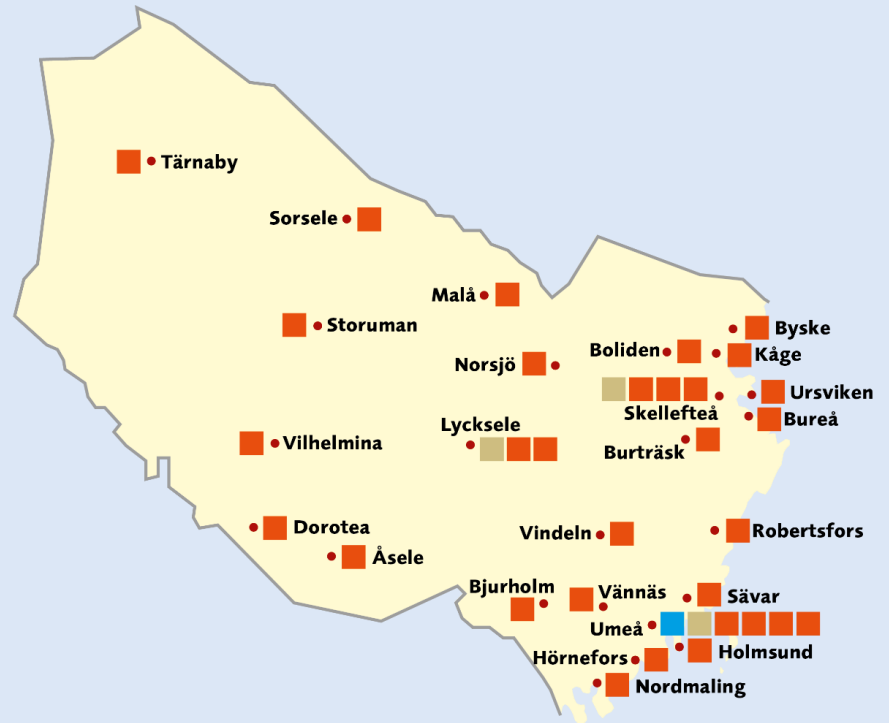
# Hälsa- och sjukvård

- Universitets-, region- och länssjukhus
- Länsdelssjukhus
- Psykiatrisk vård
- Hälsocentral
- Sjukstuga (hälsocentral med akutplatser)
- Beteendemedicinsk behandlingsenhet
- Rehabiliteringsenhet



# Folktandvård

- Allmäntandvård
- Tandakut och tandregleringsklinik
- Specialisttandvård samt tandläkar-, tandhygienist- och tandsköterskeutbildning

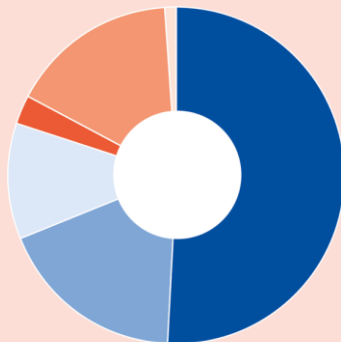


# Vad kostar regionens verksamheter

## Intäkter\*

- Skatteintäkter 51 %
- Generella statliga bidrag 18 %
- Försäljning sjukvård och tandvård 11 %
- Patient- och tandvårdsavgifter 3 %
- Övriga intäkter 16 %
- Finansiella intäkter 1 %

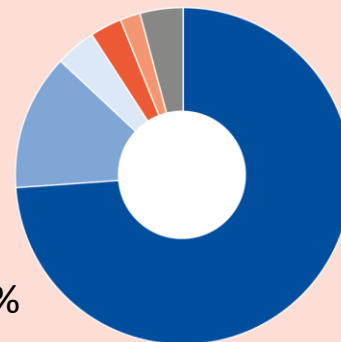
**13 232 miljoner kronor**



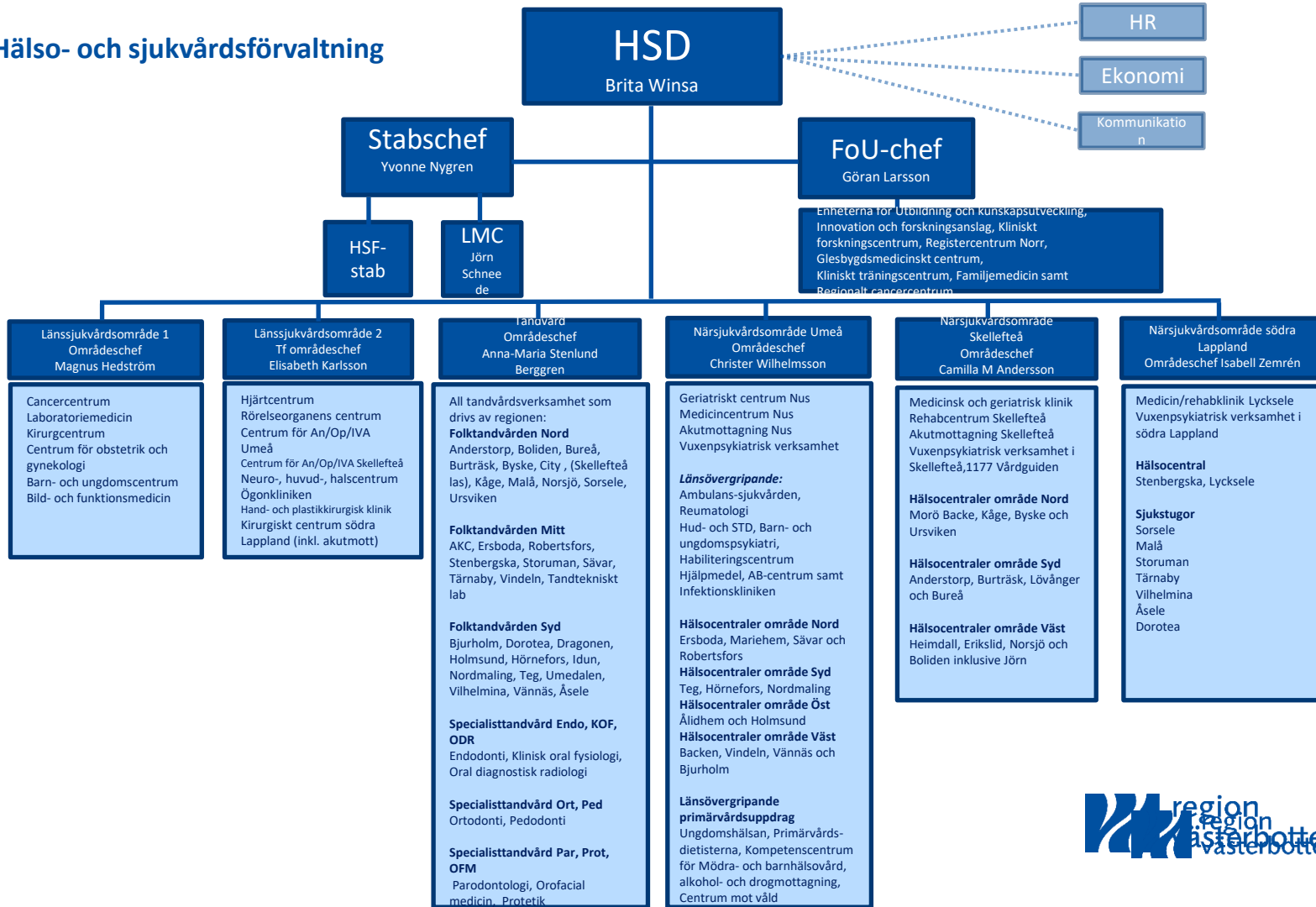
## Kostnader\*

- Sjukhusvård 74 %
- Primärvård 13 %
- Tandvård 4 %
- Regional utveckling 3 %
- Kollektivtrafik 2 %
- Övriga nämnder och pensionskostnad 4 %

**13 074 miljoner kronor**



\*Budget 2021



Länssjukvårdsområde 1  
Områdeschef  
Magnus Hedström

Cancercentrum  
Laboratoriemedicin  
Kirurgcentrum  
Centrum för obstetrik och gynekologi  
Barn- och ungdomscentrum  
Bild- och funktionsmedicin

Länssjukvårdsområde 2  
Tf områdeschef  
Elisabeth Karlsson

Hjärtcentrum  
Rörelseorganens centrum  
Centrum för An/Op/IVA Umeå  
Centrum för An/Op/IVA Skellefteå  
Neuro-, huvud-, halscentrum  
Ögonkliniken  
Hand- och plastikkirurgisk klinik  
Kirurgiskt centrum södra Lappland (inkl. akutmott)

Landvard  
Områdeschef  
Anna-Maria Stenlund  
Berggren

All tandvårdsverksamhet som drivs av regionen:  
**Folk tandvården Nord**  
Anderstorp, Boliden, Bureå, Burträsk, Byske, City, (Skellefteå las), Käge, Malå, Norsjö, Sorsele, Ursviken

**Folk tandvården Mitt**  
AKC, Ersboda, Robertfors, Stenbergiska, Sturuman, Sävar, Tärnaby, Vindeln, Tandtekniskt lab

**Folk tandvården Syd**  
Bjurholm, Dorotea, Dragonen, Holmsund, Hörnefors, Idun, Nordmaling, Teg, Umedalen, Vilhelmina, Vännäs, Åsele

**Specialist tandvård Endo, KOF, ODR**  
Endodonti, Klinisk oral fysiologi, Oral diagnostisk radiologi

**Specialist tandvård Ort, Ped**  
Ortodonti, Pedodonti

**Specialist tandvård Par, Prot, OFM**  
Parodontologi, Orofacial medicin, Protetik

Närsjukvårdsområde Umeå  
Områdeschef  
Christer Wilhelmsson

Geriatriskt centrum Nus  
Medicencentrum Nus  
Akutmottagning Nus  
Vuxenpsykiatrisk verksamhet

**Länsövergripande:**  
Ambulans-sjukvården, Reumatologi  
Hud- och STD, Barn- och ungdomspsykiatri, Rehabiliteringscentrum  
Hjälpmiddel, AB-centrum samt Infektionskliniken

**Hälsocentraler område Nord**  
Ersboda, Mariehem, Sävar och Robertfors

**Hälsocentraler område Syd**  
Teg, Hörnefors, Nordmaling

**Hälsocentraler område Öst**  
Ålidhem och Holmsund

**Hälsocentraler område Väst**  
Backen, Vindeln, Vännäs och Bjurholm

**Länsövergripande primärvårdsuppdrag**  
Ungdomshälsan, Primärvårdsdiagnostikerna, Kompetenscentrum för Mödra- och barnhälsovård, alkohol- och drogmottagning, Centrum mot våld

Närsjukvårdsområde Skellefteå  
Områdeschef  
Camilla M Andersson

Medicinsk och geriatrisk klinik  
Rehabcentrum Skellefteå  
Akutmottagning Skellefteå  
Vuxenpsykiatrisk verksamhet i Skellefteå, 1177 Vårdguiden

**Hälsocentraler område Nord**  
Morö Backe, Käge, Byske och Ursviken

**Hälsocentraler område Syd**  
Anderstorp, Burträsk, Löfvånger och Bureå

**Hälsocentraler område Väst**  
Heimdall, Erikslid, Norsjö och Boliden inklusive Jörn

Närsjukvårdsområde södra Lappland  
Områdeschef Isabell Zembrén

Medicin/rehabklinik Lycksele  
Vuxenpsykiatrisk verksamhet i södra Lappland

**Hälsocentral**  
Stenbergiska, Lycksele

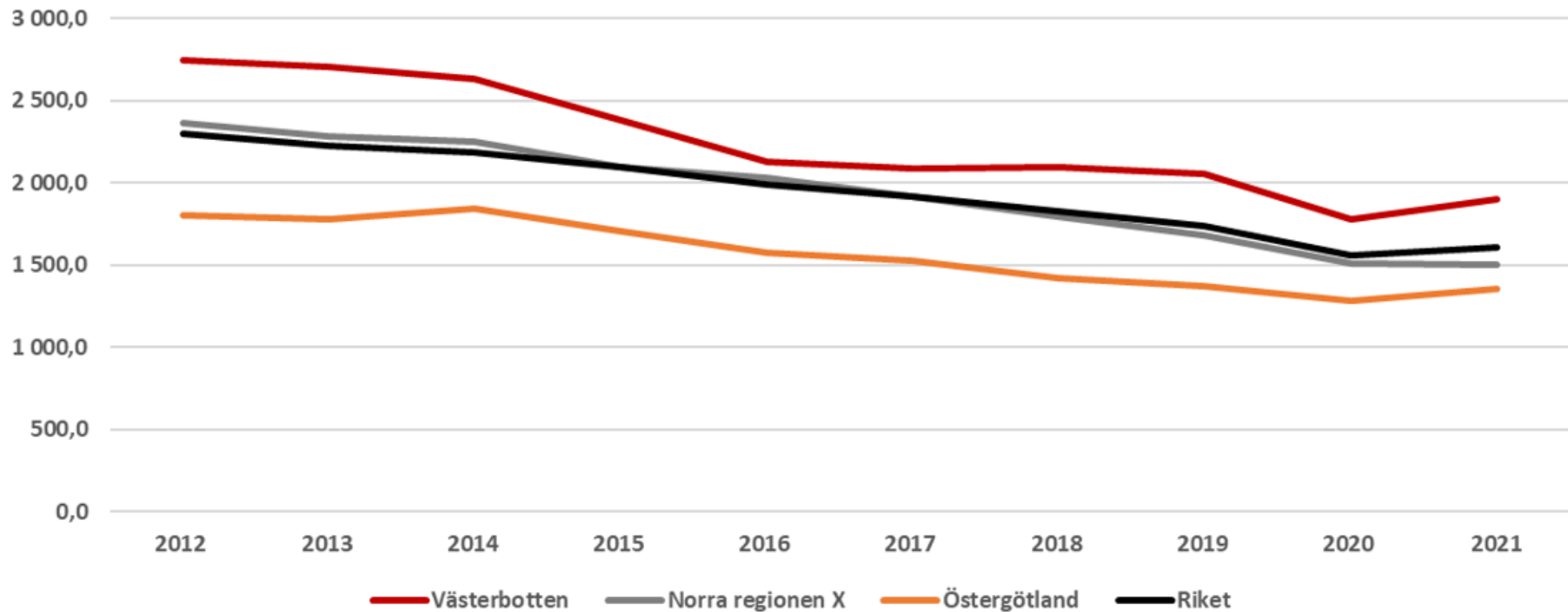
**Sjukstugor**  
Sorsele  
Malå  
Sturuman  
Vilhelmina  
Åsele  
Dorotea

# Nuläget inom sjukvård och tandvård

- Mycket bra vård
- Gott förtroende hos våra medborgare - varierande hos våra medarbetare
- Inte tillräcklig tillgänglighet- även tandvård
- Ekonomiska utmaningar
- Kompetensförsörjning – hyrpersonal
- Fastigheter – brister och byggnationer
- Gott samarbete med Umeå universitet
- Nära vård – samverkan med kommunerna
- Digitala lösningar inkl Cosmic
- God samverkan inom norra sjv-regionen



### Konsumtion av somatisk slutenvård, vårdtid, per 1000 inv +65 år, alla diagnoser utom F00-F99



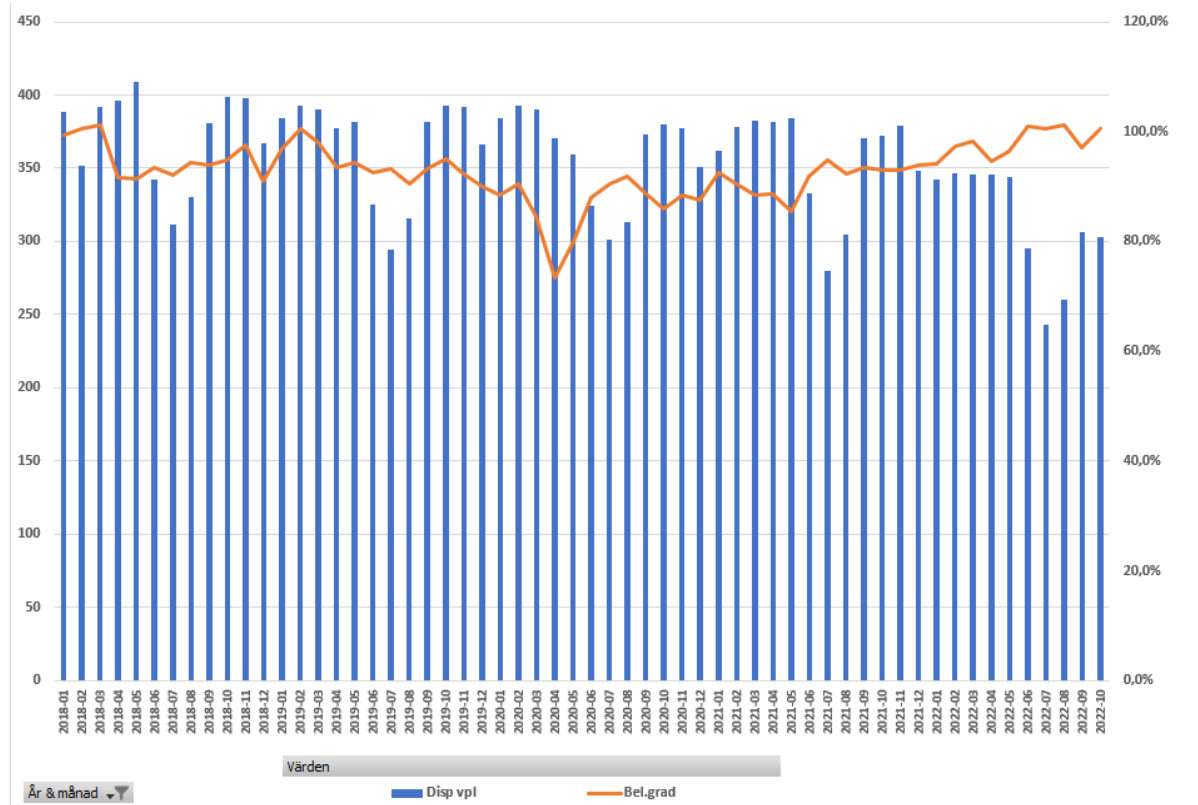
Källa: Socialstyrelsens statistikdatabas, egen bearbetning

## Utveckling antal anställda

Förvaltning	okt-22	okt-21	okt-20	okt-19	okt-18	okt-17	okt-16	diff
<b>Totaler</b>	<b>10823</b>	<b>10802</b>	<b>10649</b>	<b>10648</b>	<b>10456</b>	<b>10293</b>	<b>10041</b>	<b>782</b>
1 Regionförvaltningen	1130	1109	1115	1118	1090	1119	1071	59
<b>2 Hälsa- och sjukvårdsförvaltningen</b>	<b>9496</b>	<b>9486</b>	<b>9324</b>	<b>9330</b>	<b>9276</b>	<b>9092</b>	<b>8888</b>	<b>608</b>
3 Regionala utvecklingsförvaltningen	110	117	125	111	0	0	0	110
4 Folkhögskoleförvaltningen	74	75	70	75	77	71	72	2
5 Patientnämndsförvaltningen	6	7	7	6	7	6	5	1
6 Revision	6	7	7	6	6	5	5	1

	okt-22	okt-21	okt-20	okt-19	okt-18	okt-17	okt-16	diff
Sjuksköterska	3238	3310	3327	3355	3320	3279	3246	-8
ST/AT	480	472	482	506	498	457	424	56
Underläkare	165	158	160	163	167	163	137	28
Usk, skötare & biträden	1859	1857	1808	1826	1847	1826	1783	76
Överläkare/Speciäläk	760	779	750	738	704	686	681	79
Avdelningschef	261	257	243	240	222	217	203	58
Bitr avdelningschef	85	69	55	45	53	43	26	59

## Disponibla vårdplatser och beläggningsgrad – Umeå somatisk vård



## Måluppfyllelse Vårdgaranti

FÖRSTABESÖK  
ÅTGÄRD